

MCJ

44-293 Szczerbice, Poland

ul. Sumińska 2a

tel: +48/32/423 45 44

mcj@mcj.pl www.mcj.pl



## INSTRUKCJA MONTAŻU LUSTRA «ANDREA»

### I. Instrukcja obsługi

Po rozpakowaniu lustra należy sprawdzić czy nie zostało uszkodzone podczas transportu. Zdejmij narożniki ochronne z lustra i sprawdź całą powierzchnię lustra. Nie powinno być zadrapań lub innych uszkodzeń na powierzchni lustra.

Powierzchnia montażowa powinna być płaska. Nie należy montować lustra na powierzchniach wykonanych np. z kamienia ozdobnego i innych powierzchniach falistych itp., ponieważ po zawieszeniu mogą wystąpić naprężenia prowadzące do pęknięcia lustra.

Montaż tego produktu może być wykonywany jedynie przez wykwalifikowanego fachowca zgodnie z obowiązującymi przepisami i dobrą praktyką.

Producent nie ponosi żadnej odpowiedzialności za uszkodzenia spowodowane nieprawidłowym stosowaniem wyrobu lub zmianami konstrukcyjnymi.

W przypadku jakichkolwiek wątpliwości należy skontaktować się z fachowcem.

Produkt do użyciu w warunkach domowych.

Przed rozpoczęciem wiercenia należy sprawdzić czy otwory nie będą w torze prowadzenia kabli podtynkowych.

Czyścić produkt wilgotną szmatką. Jeśli to konieczne, należy użyć łagodnego środka czyszczącego. Nie używać środków ściernych i rozpuszczalników. Utrzymuj krawędzie lustra w stanie suchym, np. po myciu.

Mata przeciwparowa (jeżeli jest w zestawie – element opcjonalny) powinna być sterowna przez zewnętrzny sterownik, np. wyłącznik ścienny.

Zestaw montażowy (kołki rozporowe+wkręty) dołączony do zestawu przeznaczony jest dla montażu lustra na ścianach murowanych. Należy użyć innej metody montażu adekwatnej do charakteru powierzchni montażowej w przypadku powierzchni innych niż ściany murowane (np. wkręty do drewna o odpowiedniej średnicy celem zamontowania zawieszek w przypadku ścian z płyt drewnianych). Mocowanie musi być solidne i pewne.

### II. Montaż (na ścianach murowanych):

**1a-b-c.** Dobierz miejsce montażu lustra. Zmierz rozstaw w otworów w lustrze (V) i przenieś ten wymiar na ścianę. Wykonaj otwory montażowe zachowując poziom. Zamocuj uchwyty za pomocą wkrętów.

**2.** Zawieś lustro na uchwytach.

**3.** Weź kołek podtrzymujący pasek ozdobny i zaznacz miejsce jego zamontowania tak by pasek **był naciągnięty ale nie utrzymywał lustra.**

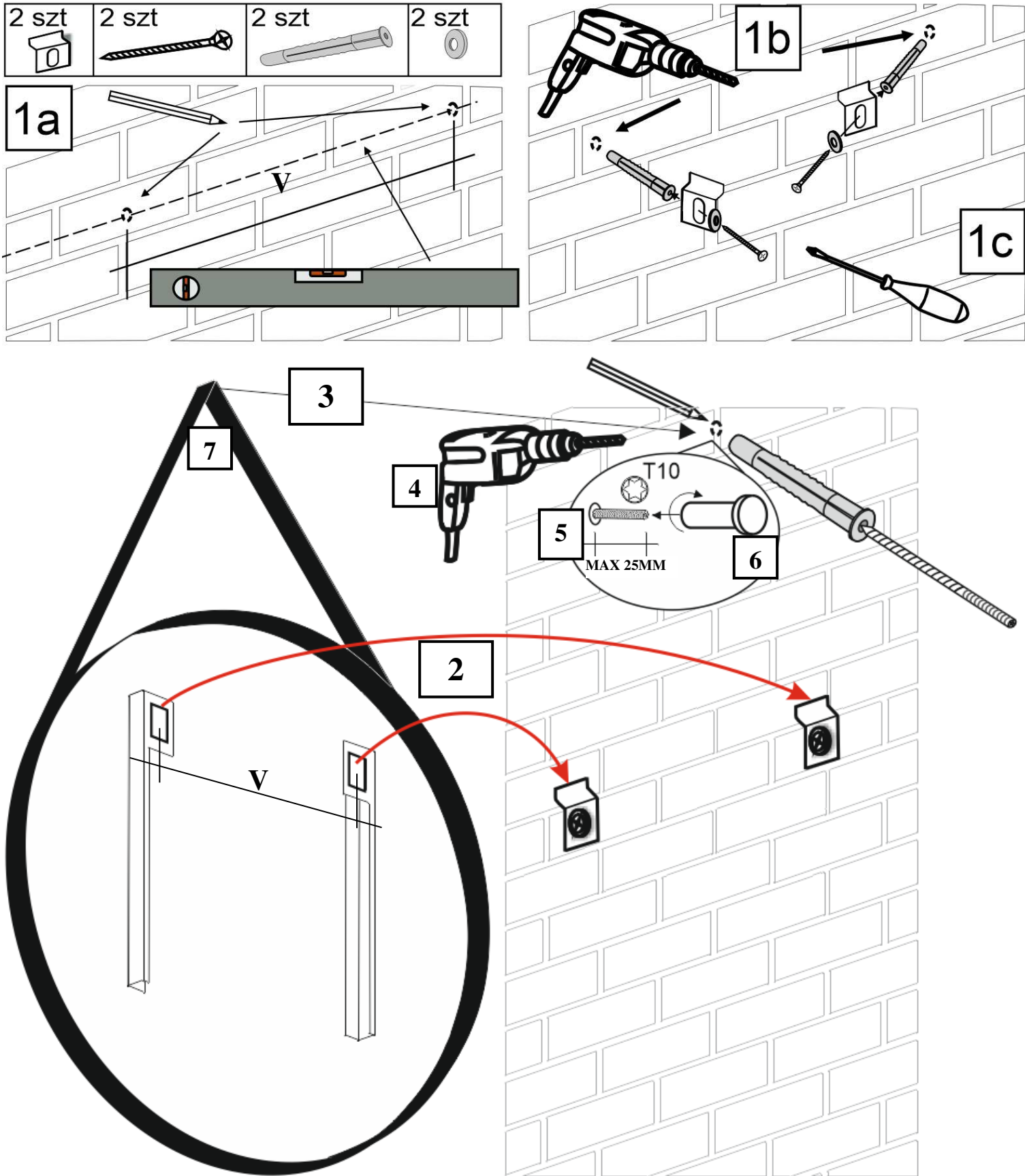
**4.** Wywierć otwór pod kołek.

**5.** Zamontuj kołek i śrubę – tylko 25mm śruby może być widoczne po wkręceniu.

**6.** Nakręć uchwyt paska.

**7.** Nałóż pasek na uchwyt.

# INSTRUKCJA MONTAŻU LUSTRA «ANDREA»



\*) przedstawione rysunki nie odzwierciedlają konkretnego modelu lustra (tj. realny wygląd lustra, jego konstrukcja, elementy dodatkowe, skala, rozwiązania techniczne itp mogą być inne niż przedstawiono)